

## Activitats ambientals

D'11:30 a 13:30 hores,  
al parc del Canal de la Infanta

PÚBLIC FAMILIAR



17 de setembre

### Què hi posarem al kit de supervivència?

**NOVA!**

A través d'un kit de supervivència, es veurà quins elements són imprescindibles per fer front als impactes i les conseqüències del canvi climàtic.



24 de setembre

### Gimcana de la mobilitat sostenible i saludable\*

A partir d'una gimcana utilitzant mitjans de transport sostenibles per la ciutat de Cornellà aprendrem, tot realitzant diferents proves, la importància de mantenir l'aire net de les ciutats tant per a la salut del medi ambient com de les persones.



1 d'octubre

### El conte de la Irene i gimcana de Descoberta del Parc

A partir d'una descoberta del Parc, amb un joc de taulell, farem diferents proves per equips, interessants i divertides, per millorar l'esperit col·laboratiu, el treball en equip i el coneixement dels espais més emblemàtics del Parc.

8 d'octubre

### Descoberta dels ocells del parc a través dels sons

Taller de sons, on intentarem atraure ocells del parc mitjançant el seu cant, realitzarem un itinerari per observar-los i sentir-los i en farem un registre.



15 d'octubre

### Els animals de companyia

Saps quin són els beneficis que ens aporten els animals de companyia? Saps quines són les seves necessitats i la teva responsabilitat? Descobrirem aquestes qüestions i moltes més a partir d'un conte, una xerrada i un taller de maquillatge! Pots portar el teu gos a l'activitat.

22 d'octubre

### Les plantes remeieres i els seus usos

**NOVA!**

Farem una descoberta de les plantes que tenim al parc (testing amb fitxes de vegetació), les reconeixem i comprovarem si algunes d'elles poden tenir propietats medicinals o culinàries.

També us ensenyarem com fer un oli essencial de romaní i pasta de dents amb infusió de farigola.



29 d'octubre

### Taller de menjadores per a ocells

Construcció de menjadores amb material reciclat i explicació de les espècies que solen apropar-s'hi.

Es farà un tomb pel parc per observar fauna i anotar quines espècies hi trobem.

5 de novembre

### La festa de l'hivern: jocs sostenibles i familiars al Parc

Donem la benvinguda a l'hivern tot jugant en família: tots plegats, pares i infants, jugarem sense parar a jocs ben moguts ambientals: "El bosc a les fosques", "Mussols i ratolins", "El bosc dels senglars", "Els ocells internacionals" i "Arnes i ratpenats"!

12 de novembre

### El conte reciclat i la gimcana del Reciclatge

Ja saps on has de posar cada residu? Saps perquè és important reciclar? Doncs et proposem que d'una manera divertida i creativa viatgem pel món del reciclatge en un recorregut pel parc, ajudant-nos i compartint.



19 de novembre

### Recursos o residus

Amb el joc de la ruleta dels recursos t'endinsaràs en el món de les 4 R (Repensar, Reduir, Reutilitzar i Reciclar). Reflexionaràs sobre bones pràctiques que penjaran d'un envàs reutilitzat.

26 de novembre

### Caixes niu per Rats penats\*\*

Coneixerem el món dels ratpenats i la seva importància per als ecosistemes urbans i construirem algunes caixes niu per penjar-les al parc.

\* Inscripcions a través del formulari que trobareu a [www.cornella.cat](http://www.cornella.cat) o a [www.queferacornella.cat](http://www.queferacornella.cat)  
Més informació a [medi\\_ambient@aj-cornella.cat](mailto:medi_ambient@aj-cornella.cat) i al 93 475 87 18

\*\* Activitat del XI Cicle de Parcs, Platges i Rius  
Cal inscripció prèvia al 93 256 22 20 o [activismuseuenciacions@bcn.cat](mailto:activismuseuenciacions@bcn.cat)  
Punt de trobada: carpa de la Jucatecambiental

SETEMBRE-  
NOVEMBRE  
2017

Mercat  
de pagès  
Cornellà  
de Llobregat

# Activitats ambientals

## als Parcs de Cornellà

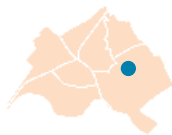
JUGATECAMBIENTAL

## Tallers Gimcanes Contes Jocs...

# Activitats ambientals

D'11:30 a 13:30 hores,  
al parc de Can Mercader

## PÚBLIC FAMILIAR



### 17 de setembre

#### Tortugues invasores

S'explicarà la presència de tortugues als entorns naturals urbans i la problemàtica de les espècies exòtiques invasores. Es capturaran (mitjançant trampes) tortugues i les exòtiques seran retirades del medi.



### 24 de setembre

#### Gimcana de la mobilitat sostenible i saludable\*\*

A partir d'una gimcana utilitzant mitjans de transport sostenibles per la ciutat de Cornellà aprendrem, tot realitzant diferents proves, la importància de mantenir l'aire net de les ciutats tant per a la salut del medi ambient com de les persones.

### 1 d'octubre

#### Construïm un molinet de vent!

Aprendrem el funcionament bàsic de l'energia solar fotovoltaica i de l'energia eòlica i construirem un molinet de vent de paper.

### 8 d'octubre

#### Les plantes del parc de Can Mercader. Fem remeis amb les plantes

**NOVA!**

Farem una descoberta de les plantes que tenim al parc (testing amb fitxes de vegetació), les reconeixem i comprovarem si algunes d'elles poden tenir propietats medicinals o culinàries. També us ensenyarem com fer un oli essencial de romaní i pasta de dents amb infusió de farigola.

### 15 d'octubre

#### Birdwatching per a tothom

Al parc de Can Mercader podem trobar molts ocells de diferents espècies. Farem una passejada observant els seus nius, costums, escoltant el seus cants, etc.



\* Inscripcions a través del formulari que trobareu a [www.cornella.cat](http://www.cornella.cat) o a [www.queferacornella.cat](http://www.queferacornella.cat)  
Més informació a [medi\\_ambient@aj-cornella.cat](mailto:medi_ambient@aj-cornella.cat) i al 93 475 87 18

### 22 d'octubre

#### Els petits invertebrats aquàtics i Descoberta de la bassa. Testing

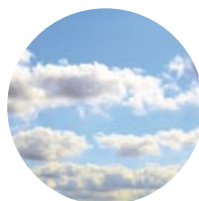
Ens endinsarem en la gran varietat d'animals que poden viure en una bassa, aprenent a identificar-los, experimentant i reflexionant, a través d'aquest viatge aprendrem moltes coses de la seva vida treballant en grup. Aprofitarem per fer-ne un registre i contribuir així a la ciència col·laborativa.

### 29 d'octubre

#### La biodiversitat del parc de can Mercader. L'estany, els ocells i la vegetació singular

**NOVA!**

D'una manera pràctica i experimental anirem descobrint la vegetació catalogada, els ocells, els amfibis de la bassa, caixes niu, i el paper ambiental dels parcs en l'entorn urbà. canvi climàtic.



### 5 de novembre

#### El Temps i el Cel d'hivern

**NOVA!**

Farem un itinerari pel parc on descobrirem els tipus de núvols, la temperatura que fa en diferents llocs, com recollir l'aigua de pluja i com mesurar el vent. Després entre tots predirem el temps que farà l'endemà. Cada infant construirà un planistol per buscar els estels de la nit. Entre tots explicarem les llegendes més conegudes de les constel·lacions.

### 12 de novembre

#### L'hort al balcó

A partir d'una gimcana amb diferents preguntes i proves aprendrem moltes coses sobre els productes de proximitat, de temporada, i acabarem plantant un petit test amb plançó d'alguna de les varietats de temporada.

### 19 de novembre

#### El conte reciclat i la gimcana del Reciclatge

Ja saps on has de posar cada residu? Saps perquè és important reciclar? Doncs et proposem que d'una manera divertida i creativa viatgem pel món del reciclatge en un recorregut pel Parc, ajudant-nos i compartint.

### 26 de novembre

#### La festa de l'hivern: jocs sostenibles i familiars al parc

Donem la benvinguda a l'hivern tot jugant en família: tots plegats, pares i infants, jugarem sense parar a jocs ben moguts ambientals: "El bosc a les fosques", "Mussols i ratolins", "El bosc dels senglers", "Els ocells internacionals", i "Arnes i ratpenats"!



JUGATECAMBIENTAL

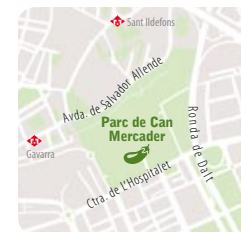
D'11:30 a 13:30 hores.

És un espai de joc per a les famílies, promogut per l'Àrea Metropolitana de Barcelona, que ofereix als participants una oportunitat d'aprenentatge i experimentació a través del joc, tenint com a fil conductor la sostenibilitat ambiental. Els principals objectius són donar a conèixer els valors socials, patrimonials i ambientals del parc i promoure una relació de bona convivència entre els ciutadans i els seus parcs.



Els diumenges, de 10 a 14 h

És un espai de trobada entre els pagesos del Parc Agrari del Baix Llobregat i els consumidors, que ofereix la possibilitat de comprar directament a pagès fruites i hortalisses de proximitat a productors comarcals. El Mercat de Pagès respon a la voluntat de promoure una agricultura local i de temporada, justa social i ambientalment, i un consum responsable.



**Parc de Can Mercader**  
Carretera de L'Hospitalet, s/n.  
08940 Cornellà de Llobregat

Més informació:

[www.elcampacasa.com](http://www.elcampacasa.com)

[www.cornella.cat](http://www.cornella.cat)

[www.amb.cat/web/medi-ambient/agenda](http://www.amb.cat/web/medi-ambient/agenda)



Ajuntament de  
Cornellà de Llobregat



Àrea Metropolitana  
de Barcelona



Parc Agrari  
del Baix Llobregat

