

# Pedalada en **BICICLETA**

21a  
EDICIÓ

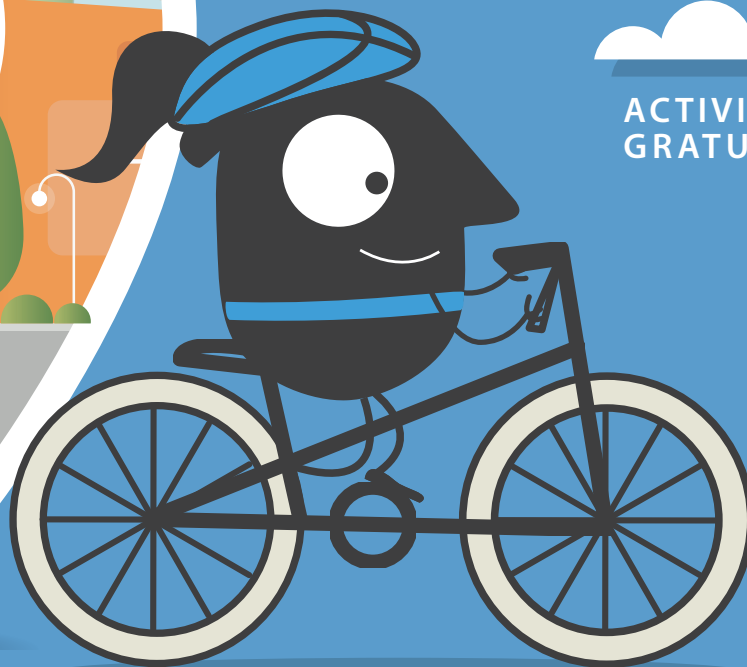
# SETMANA EUROPEA DE LA MOBILITAT

29 SETEMBRE 2024

*Compartim l'espai públic!*

ACTIVITAT  
GRATUÏTA

#LaBaixCicletada



L'Hospitalet de Llobregat, Esplugues de Llobregat, Sant Just Desvern, Sant Joan Despí, Cornellà de Llobregat,  
Sant Boi de Llobregat, Sant Feliu de Llobregat, Sant Vicenç dels Horts, Santa Coloma de Cervelló,  
Viladecans, Gavà i Castelldefels

La **Setmana Europea de la Mobilitat** és una celebració impulsada per la Unió Europea i durant la qual diverses administracions i entitats organitzem activitats i **accions que promouen el respecte pel medi ambient** en l'àmbit del transport.

Si fem servir més la bicicleta o els transports públics per als nostres desplaçaments quotidians, farem que l'aire que respirem sigui més net, col·laborarem a reduir les emissions de CO<sub>2</sub> a l'atmosfera i **reduïrem els efectes del canvi climàtic** que estem patint.

**Per conèixer totes les accions** que promouen la mobilitat sostenible i segura durant aquesta celebració, podeu consultar el web:

[https://territori.gencat.cat/ca/03\\_infraestructures\\_i\\_mobilitat/sem/](https://territori.gencat.cat/ca/03_infraestructures_i_mobilitat/sem/)

### Preinscripció al web:

<https://labaixcicletada.wordpress.com>  
o presencial als punts de sortida i de trobada



## INSCRIPCIONS

**Inscripcions gratuïtes** mitja hora abans de la SORTIDA en:

- Castelldefels Plaça de Colom (costat C-245) a les 9.15 h
- L'Hospitalet de Llobregat Parc de la Marquesa a les 10 h
- Sant Vicenç dels Horts Plaça de la Vila Vella a les 10 h
- Sta. Coloma de Cervelló Pista Parc de Can Lluc a les 10.15 h
- Sant Boi de Llobregat Plaça Catalunya a les 10.30 h
- I mitja hora abans de la sortida dels **PUNTS DE TROBADA** (indicats en el plànol) dels municipis participants.



## ITINERARI

Cal procurar seguir el grup, circular amb atenció i no avançar el dispositiu de capçalera. Es recomana l'ús del casc i es **recorda que és OBLIGATORI per a menors de 16 anys**. PER MOTIUS DE SEGURETAT RECOMANEM QUE NO HI PARTICIPIN MENORS DE 8 ANYS. Es recomana portar cantimplora per a l'aigua.



## SERVEIS

- **Punt d'assistència mecànica:** a la sortida i a l'arribada.
- **Servei d'assistència mecànica:** en ruta.
- Els municipis del nou eix de la C-245 disposaran d'un servei de tornada amb bus. A la web es donarà més informació.



## ACTE FINAL

A l'acte final coincidirem amb la **Festa del Parc de Torreblanca** i hi haurà, entre d'altres activitats; animació, avituallament, "fotomissatge", **sorteig de bicicletes ofertes per AMB Bicibox** entre els participants i també:

- Estand BICIBOX (amb bicicletes elèctriques)
- Taller de manteniment de bicicletes
- "Pedalem amb l'energia"

# SETMANA EUROPEA DE LA MOBILITAT

# ITINERARI 2024



## ORGANITZEN L'ACTE:



Ajuntament de L'Hospitalet



AJUNTAMENT D'ESPIGUES



Ajuntament de  
Sant Just Desvern



AJUNTAMENT DE  
SANT JOAN DESPÍ



Ajuntament de Cornellà  
de Llobregat



AJUNTAMENT  
SANT BOI  
DE LLOBREGAT



Ajuntament de  
Sant Feliu de Llobregat



AJUNTAMENT  
Sant Vicenç dels Horts



AJUNTAMENT DE SANTA  
COLOMA DE CERVELLÓ

AJUNTAMENT DE  
VILADECANS



Ajuntament  
de Gavà



Ajuntament  
de Castelldefels

## AMB EL SUPORT DE:



Diputació  
Barcelona



Consell Comarcal  
del Baix Llobregat



Generalitat  
de Catalunya



Catalunya  
2030



euromadi



inteRoad  
SL

AUTOBUSOS & AUTOCARS



SOLER I SAURET, SA.



AMB Bicibox

TECHNOBICYCLE



ZICLA®

avanza  
BY MOBILITY ADO



imprès en paper 100% reciclat

## AMB LA PARTICIPACIÓ DE:

- Club Ciclista Ciutat de les Roses
- Esport Ciclista Cornellà
- Mountain Bike Boi Sant Boi
- Club Ciclista Sprintbike Sant Feliu
- Associació de Voluntaris de Protecció Civil de Sant Just Desvern i Sant Boi de Llobregat
- Club Ciclista El Trèvol Bikesports de Sant Vicenç dels Horts
- Club Ciclista de Sant Joan Despí
- Club La Família BTT de Sant Vicenç dels Horts
- Club Ciclista Barri Sanfeliu de L'Hospitalet
- Unitat Ciclista Mas Lluí
- Voluntaris i voluntàries dels municipis
- Creu Roja